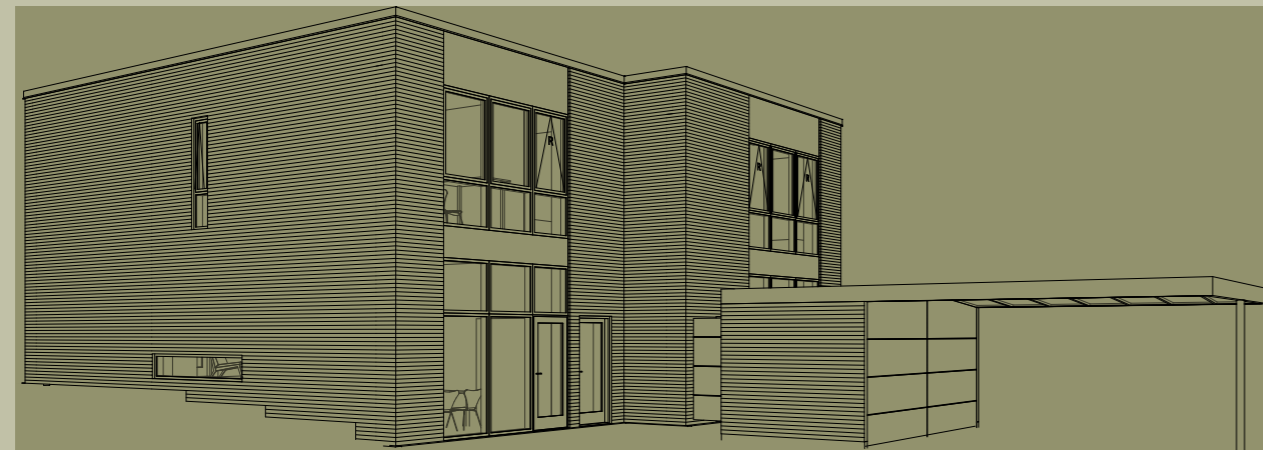


Nye boliger tæt på byen - midt i naturen

I et nyt, spirende boligområde i naturskønne
Brabrand opføres 52 arkitekttegnede dobbelthuse

HØIRISPARKEN
doppelthusene



HØIRISPARKEN

dobbelthusene

Indhold

- INTRO
- HISTORIEN
- OMRÅDET
- ARKITEKTUREN
- BOLIGERNE
- FACILITETERNE
- PLANTEGNINGER
- FREMTID

BOLIGTYPE A





INTRO

Arkitekttegnede boliger i naturskønne omgivelser

Her bor du med skoven som nærmeste nabo og i gåafstand til både Brabrandstien og Brabrand Sø. Her får du og din familie luft og leverum omkring jer, men indgår samtidig i et helt særligt fællesskab med både "fælleshus" og skønne fælles rekreative områder, der indbyder til hyggelige stunder og socialt samvær.

I HØIRISPARKEN er værdier som sammenhold, frihed, luft og nærhed i højsædet. Beliggenheden i kombination med de gennemtænkte arkitektoniske greb og visioner, resulterer nemlig i et lille unikt lokalsamfund, hvor de indbydende udendørsarealer inviterer til socialt samvær. Du kan selvfølgelig også vælge at fortrække til din private have og slappe af i familiens skød. Her kan I uforstyrret følge med i områdets leben uden byens larm. Velkommen hjem til HØIRISPARKEN.

HISTORIEN

Fantastisk beliggenhed i et historisk område

Dobbelthusene er første etape af boliger i det nye område HØIRISPAKEN.

Et område, der gemmer på en række spændende historier og unikke fortællinger, der strækker sig helt tilbage til istiden.

Det stærkt kuperede og karakteristiske landskab er nemlig skabt og formet af gletsjere og smeltevandsfloder - længe før det overhovedet var muligt at slå sig ned i området.



Hold your horses, Hoiriis!

Et andet spændende kapitel i områdets historie at dykke ned i er inspirationskilden til navnet HØIRIISPARKEN. Holger Høiriis blev født på Høiriisgård i Brabrand, og fløj d. 3. juli 1931 over Atlanten som den første danske pilot nogensinde.

Efter den transatlantiske flyvning landede han på en pløjemark uden for Brabrand til stor jubel fra beboere fra hele oplandet. Den gamle Brabrand-dreng boede til sin død i USA, hvor han blev en anerkendt pilot. Han tjente blandt andet penge ved at underholde med luftakrobatik ved forskellige flyveopvisninger, hvilket gav ham øgenavnet "Hold your horses, Hoiriis".

Udover at være hjemstavn for den højtflyvende Høiriis, er området også hjemstavn for den noget mere jordnære, men ikke mindre berømte,

JAKA Bov. Tilbage i 1954 startede Jydske Andelsslagteriers Konserverfabrik A.m.b.A. – også bedre kendt som JAKA, produktionen op lige uden for Brabrand. Fabrikken blev symbol på både initiativ og virkelyst, og havde indtil lukningen i 2008 stor indflydelse på hele området.

For at sikre forankringen i det industrielle og værne om områdets historie, har man valgt at bevare slagteriets gamle hovedbygning. Bygningen bliver totalrenoveret og skal fremadrettet danne rammen om et levende og imødekommende hus med en blanding af funktioner og brugere. Det være sig forskellige institutioner og private aktører, som i fællesskab vil befolke et "fælleshus" til glæde og gavn for hele områdets beboere.



HOLGER HØIRIIS
fløj d. 3. juli 1931 over
Atlanten som den første
danske pilot nogensinde.





OMRÅDET

Alt til børnefamilien Skov og natur – by og kultur

I HØIRIISPARKEN får du det hele, lidt til og meget mere. Det nye boligområde er karakteriseret ved at ligge tæt på både by og skov. Boligerne ligger på en grøn skrænt omkranset af smuk natur med Årslev Skov mod vest og et uberørt grønt område mod nord.

HØIRIISPARKEN er et moderne boligområde med mange attraktive muligheder omkring sig - eksempelvis Aarhus Ådal og Brabrand by. Alt i mens, du kun er 10 minutters kørsel fra Aarhus og har let adgang til både ringvejen, motorvej og offentlig transport. HØIRIISPARKEN ligger også optimalt i forhold til hverdagens øvrige fornødenheder, da både indkøbsmuligheder, skoler og daginstitutioner ligger tæt på.

Kort og godt ligger HØIRIISPARKEN optimalt placeret for dig, der gerne vil have det bedste fra alle verdener inden for rækkevidde – uanset om det er naturens beroligende stilhed eller byens summen af liv, du længes efter.

ARKITEKTUREN

Tegnet i harmoni med naturen

Dobbelthusene i HØIRIISPARKEN strækker sig langs en karakteristisk og markant skrænt, og er beliggende på kanten af et fredet naturareal.

En unik naturarv og beliggenhed, som Årstiderne Arkitekter, der har sat stregerne til boligerne, har værnet om og formået at integrere i arkitekturen, som både respekterer det der var, men samtidig skuer fremad. Det kommer eksempelvis til udtryk i de forskudte plan, der rent visuelt vil lægge sig ind i skrænten. På den måde skabes et fint samspil mellem arkitekturen og det omkringliggende landskab. Et samspil, der understreges yderligere af den nøje udvalgte lyse brunlige teglsten fra Strøjer.

Derudover har begrebet "luft" været et vigtigt omdrejningspunkt for arkitekterne, hvilket er formidlet videre i boligerne – både inde og ude. Ude kommer det blandt andet til udtryk i selve placeringen af boligerne.

Dobbelthusene er nemlig placeret med en afstand på minimum fem meter, så den omkringliggende natur og skov kan gro naturligt ind mellem husene, og på den måde sikre, at der samtidig skabes en privat sfære omkring den enkelte bebyggelse. Ønsket om at bringe følelsen af luft med videre ind i boligerne kommer til udtryk i de ekstra høje opholdsrum i stueetagen. En unik detalje, der bidrager til, at boligerne får kant, og har en skøn fornemmelse af luft og lethed i sit udtryk.



BOLIGERNE

Lys, luft og leverum

I dobbelthusene i HØIRIISPARKEN får du og dine kære hele 150 veludnyttede kvadratmeter at boltre jer på. De forskudte plan i stueetagen i køkken-alrum og opholdsstue giver nogle unikke indretningsmuligheder og det høje rum med store sydvendte vinduespartier, sikrer et skønt lysindfald og optimal udnyttelse af udsigten til naturen.

Generelt er boligerne karakteriserede ved et fokus på æstetik såvel som praktik – inspirerende og smukke rum, der ligeledes er rummelige og fungerer – også i en til tider travl hverdag. Derfor finder du også hele 4 gode, store værelser* samt et velindrettet badeværelse på førstesalen. I HØIRIISPARKEN får du nemlig rum til at leve, og et hjem, hvor hverdagens stjernestunder er omdrejningspunktet.

*mulighed for tilkøb af indbyggede skabe.



BOLIGTYPE A

I umiddelbar forlængelse af den private terrasse og baghave, ligger den markante og karakteristiske skrænt. Her er det oplagt for børnene at gå på eventyr, bygge huler og udforske naturen. Et fantastisk sted at lade fantasien få frit løb, og som kan danne rammen om et utal af spændende oplevelser for både børn og voksne.





FACILITETER

Fælles kulturhus og rekreative områder

Mange drømmer om, at kunne lade deres børn vokse op i trygge og rolige omgivelser med et stærkt lokalsamfund, hvor der trygt kan spilles fodbold eller cykles på vejene, og hvor hele nabolaget samles til tøndeslagning til fastelavn, Sankt Hans-bål, Eid-fest og den årlige juletræstænding. Måske endda fællesspisning en gang i mellem?

Med det fælles kulturhus i HØIRIISPARKEN er det kun fantasien, der sætter grænser. Her er der plads og lyst til at komme hinanden ved, og ikke blot at skjule sig bag ligusterhækken. Derfor er det også områdets beboere, der er med til at komme med input til netop hvilke funktioner, fælleshuset skal danne rammen om. Der arbejdes med en blanding af offentlige og private interessenter, som i fællesskab skal sikre liv og aktivitet gennem hele dagen. Dele af huset vil være delvis åbent for offentligheden og kommende beboere i HØIRIISPARKEN får en unik mulighed for at tage aktiv del i livet i huset.

HØIRIISPARKEN

*Med skoven som
nærmeste nabo og
i gåafstand til både
Brabrandstien og
Brabrand Sø*



PLANTEGNING

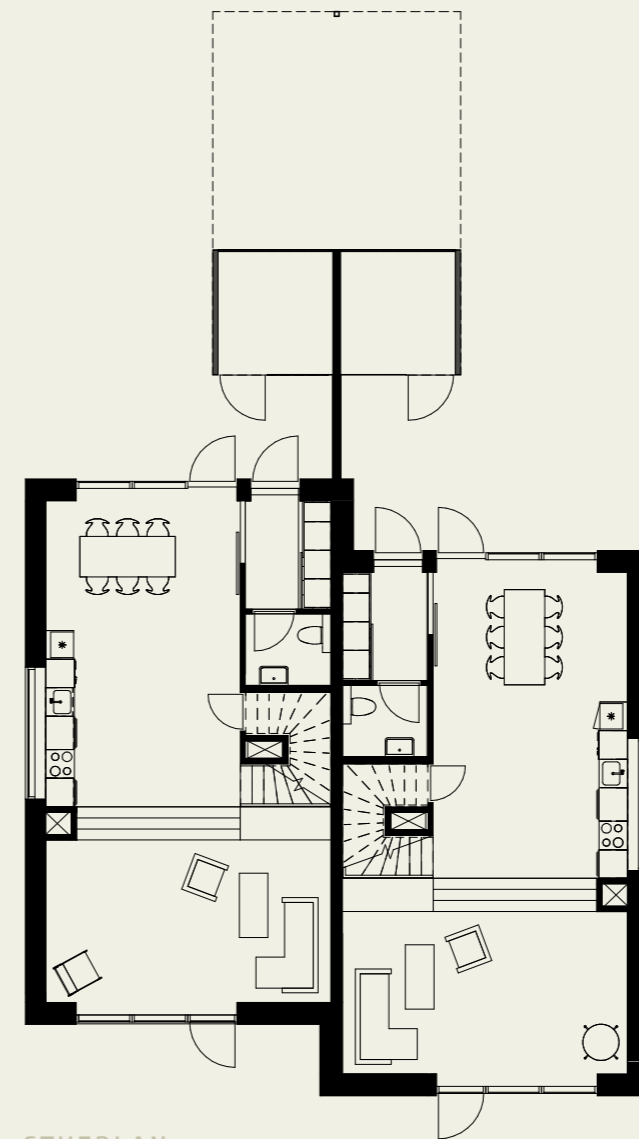
Dobbelthus type A



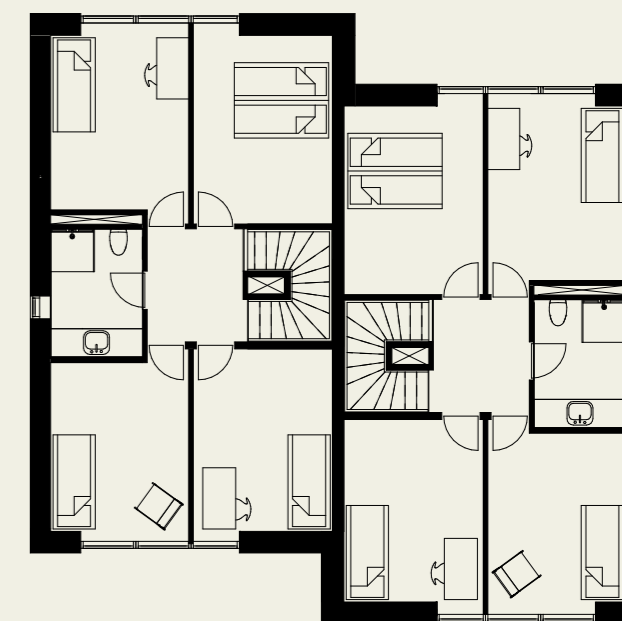
FAKTA

Antal boliger: 10

Boligareal: 150 m²



STUEPLAN



1. SAL

PLANTEGNING

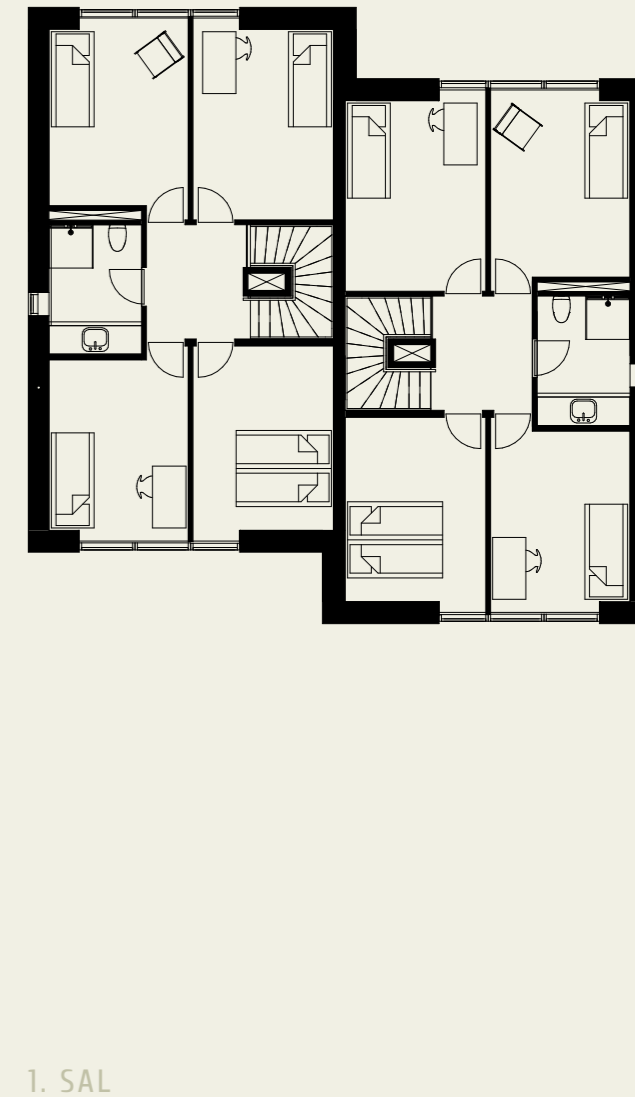
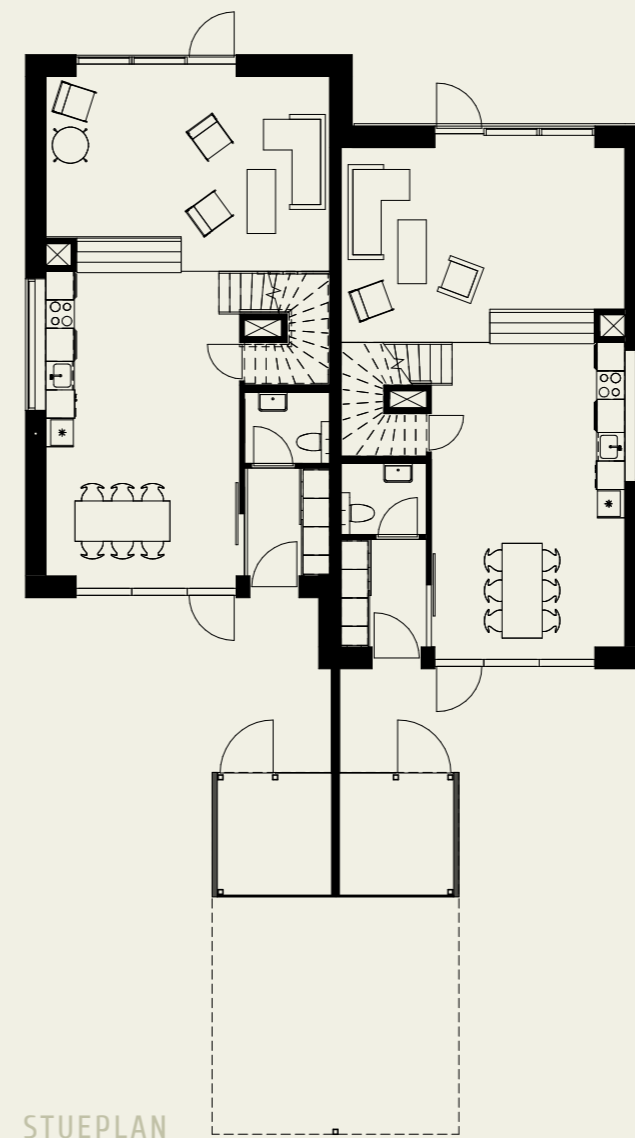
Dobbelthus type B



FAKTA

Antal boliger: 42

Boligareal: 150 m²







INDRETNING

Velvalgte og tidløse materialer

Materialevalget i HØIRISPAKEN er kendetegnet ved gennemgående høj kvalitet, holdbarhed og tidløs elegance.

Det ses eksempelvis i de hvide køkkenelementer fra HTH, de matlakerede egetræsgulve, hårde hvidevarer fra Siemens samt Hans Grohe-armaturerne. Elementerne fra HTH går igen i badeværelset, hvor de komplimenteres smukt af bordplade og håndvask i støbt marmor.

Til hver bolig hører desuden en overdækket carport med indbygget skur. Carporten er hensigtsmæssigt placeret foran huset, så du hurtigt og nemt kan komme fra bilen og ind med både børn og dagligvarer.

FREMTID

En ny bydel i udvikling

Visionen for HØIRIISPARKEN er at skabe et mangfoldigt byområde med respekt for naturen, og på sigt kommer den nye bydel til at indeholde i omegnen af 300 boliger. Det bliver et godt miks af boligtyper, der passer både til de unge og eventyrlystne og dem, der sætter pris på et lidt lavere tempo.

Det betyder, at HØIRIISPARKEN får en varieret beboersammensætning, der giver en god dynamik, en følelse af tryghed, og en fornemmelse af liv i HØIRIISPARKEN hele dagen.

Her får du et hjem med rum og plads – både til livets store begivenheder og hverdagens små stjernestunder.



Brochuren er udarbejdet som sælgers prospekt og skal ikke ses som en salgsostilling. Der kan forekomme ændringer undervejs i projektet, hvorfor angivelse af materialer er med forbehold. Billeder af bygningen, interiør og udsigt er 3D-visualiseringer med forbehold for ændringer. Visualiseringer af byrum og området tjener alene som stemningsskabende og kan afvige fra de kommende faktiske forhold. Nogle af 3D-visualiseringerne kan vise eksempler på løsninger og materialer, som kan vælges mod en merpris. Beskrivelsen af de materialer, der følger boligen, findes i materialebeskrivelsen. Plantegninger er ikke målfaste, og der tages forbehold for ændringer.

Grafisk opsætning og tekstforfatning:
Dimension Design ApS, 2. udgave, august 2018.

Arkitektur og tegningsmateriale:
Årstiderne Arkitekter

 **A. Enggaard A/s**

danbolig

danbolig Aabyhøj – Aarhus Vest
Silkeborgvej 245
8230 Aabyhøj

Kontakt os på: 8615 6811 eller
bjarke.ankjaer@danbolig.dk